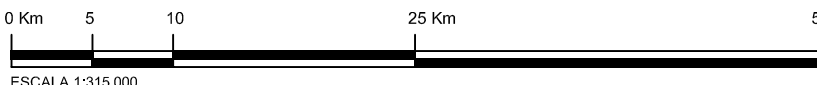
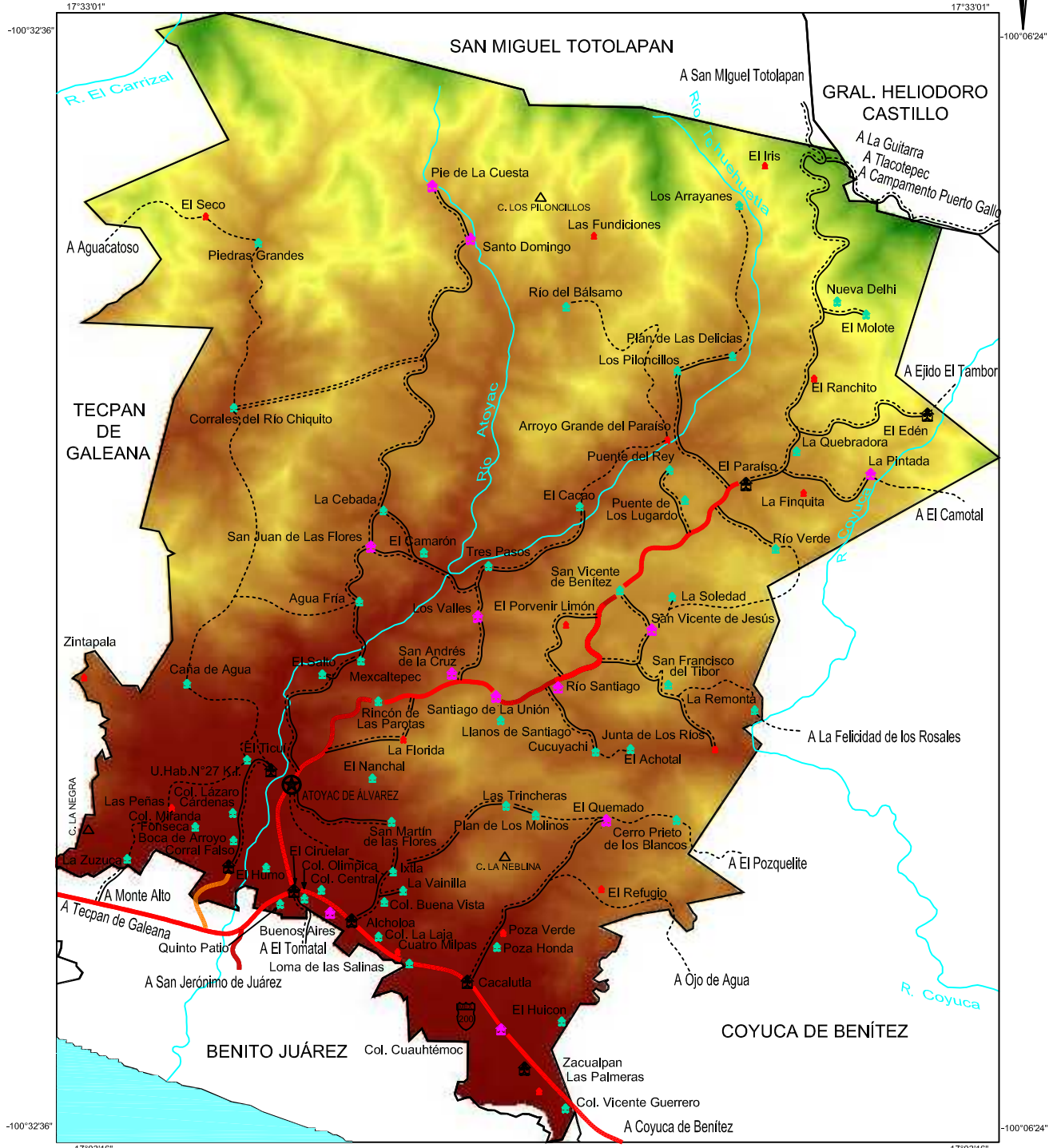
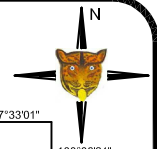


ATOYAC DE ÁLVAREZ



SIMBOLOGÍA

CARRETERA

- PAVIMENTADA FEDERAL
- PAVIMENTADA ESTATAL
- REVISTIDA
- TERRACERÍA
- BRECHA

POBLADOS POR NÚMERO DE HABITANTES

- DE 50 A 100
- DE 101 A 500
- DE 501 A 1000
- MAYORES A 1000
- CABECERA MUNICIPAL

RANGO DE ELEVACIONES (msnm)

- 0001 A 0500
- 0500 A 1000
- 1000 A 1500
- 1500 A 2000
- 2000 A 2500
- 2500 A 3000
- MAYOR A 3000

RÍO

-

ATOYAC DE ÁLVAREZ C-011

